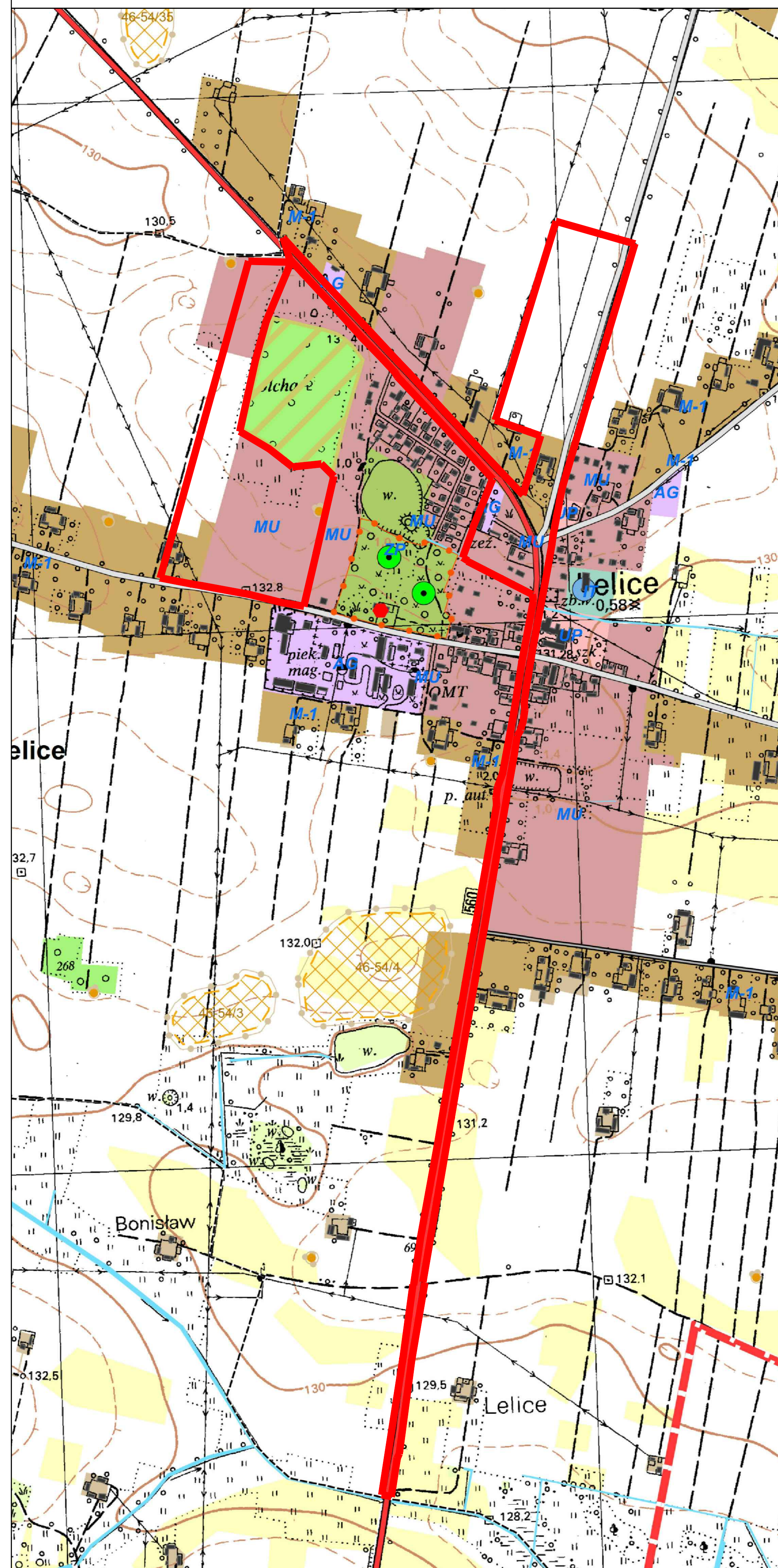


- Czynniki negatywnie wpływające na środowisko i zdrowie ludzi:**
- Przekształcenie powierzchni ziemi
  - Zmiana krajobrazu
  - Zanieczyszczenie substancjami ropopochodnymi
  - Emisja hałasu
  - Syntropizacja szaty roślinnej
  - Odpady i ścieki komunalne
  - Odpady i ścieki przemysłowe

**OZNACZENIA OBOWIĄZUJĄCE**

	granicę obszaru objętego planem miejscowym
	linię rozgraniczającą tereny o różnym przeznaczeniu lub różnych zasadach zagospodarowania
	nieprzekraczalne linie zabudowy
	wymiarowanie
	<b>MN</b> tereny zabudowy mieszkaniowej jednorodzinnej
	<b>MNU</b> tereny zabudowy mieszkaniowej jednorodzinnej lub usług
	<b>U</b> teren usług
	<b>KDG</b> teren drogi głównej
	<b>KDL</b> teren drogi lokalnej
	<b>KR</b> tereny komunikacji drogowej wewnętrznej
	<b>RN</b> tereny rolnictwa z zakazem zabudowy
	<b>RZM</b> tereny zabudowy zagrodowej
	stanowiska archeologiczne wpisane do gminnej ewidencji zabytków
	strefa ochrony konserwatorskiej - 100,0 m od granic parku wpisanego do rejestru zabytków
	napowietrzne linie elektroenergetyczne średniego napięcia wraz z pasami technicznymi (pasy ochrony funkcyjnej)
	granicę obszarów wyznaczonych w Audycie Krajobrazowym wraz z ich oznaczeniem

**WYRYS ZE STUDIUM UWARUNKWAŃ I KIERUNKÓW ZAGOSPODAROWANIA PRZESTRZENNEGO GMINY GOZDOWO**



**Legenda**

	Granica obrębu geodezyjnego
<b>Struktura funkcjonalno-przestrzenna</b>	
	MU - tereny wielofunkcyjne zabudowy mieszkaniowo-usługowej
	M-1 - tereny wielofunkcyjne o dominującym udziale zabudowy zagrodowej
	AG - tereny aktywności gospodarczej
	W - tereny wód
	R - tereny rolnicze
	grunty rolne wysokich klas bonitacyjnych
<b>Komunikacja</b>	
	droga wojewódzka klasy głównej
	droga powiatowa klasy lokalnej
<b>OBIEKTY I OBSZARY OBJĘTE OCHRONĄ</b>	
<b>Na podstawie przepisów o ochronie zabytków</b>	
	stanowiska archeologiczne