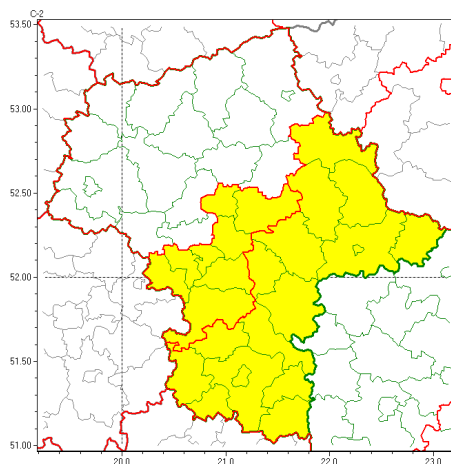


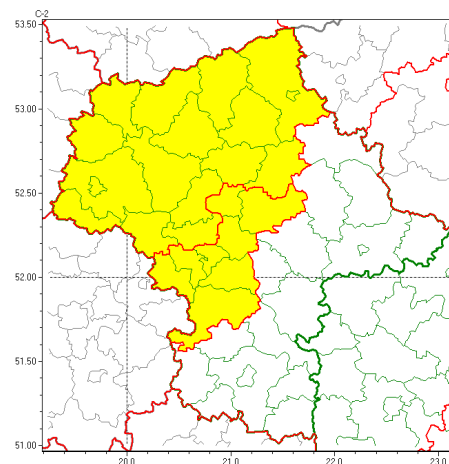


Zasięg ostrzeżeń w województwie

Roztopy
2022-04-03 22:44



Silny wiatr
2022-04-03 22:44



WOJEWÓDZTWO MAZOWIECKIE
OSTRZEŻENIA METEOROLOGICZNE ZBIORCZO NR 45
WYKAZ OBYWÓW ZUJACYCH OSTRZEŻENIA
o godz. 22:44 dnia 03.04.2022

| | |
|--|---|
| Zjawisko/Stopień zagrożenia | Silny wiatr/1 |
| Obszar (w nawiasie numer ostrzeżenia dla powiatu) | powiaty: ciechanowski(23), gostyniński(21), grodziski(26), grójecki(26), legionowski(27), makowski(22), mławski(23), nowodworski(26), ostrołęcki(23), Ostrołęka(23), piaseczyński(26), Płock(21), płocki(21), płoński(23), pruszkowski(26), przasnyski(22), pułtuski(26), sierpecki(21), sochaczewski(21), Warszawa(26), warszawski zachodni(25), wołomiński(27), wyszkowski(25), uromiński(21), ywardowski(26) |
| Ważność | od godz. 16:00 dnia 04.04.2022 do godz. 03:00 dnia 05.04.2022 |
| Prawdopodobieństwo | 85% |
| Przebieg | Prognozuje się wystąpienie do silnego wiatru o średniej prędkości od 25 km/h do 40 km/h, w porywach do 90 km/h, z południowego zachodu. |
| SMS | IMGW-PIB OSTRZEŻENIA: WIATR/1 mazowieckie (25 powiatów) od 16:00/04.04 do 03:00/05.04.2022 prędkość do 40 km/h, porywy do 90 km/h, SW. Dotyczy powiatów: ciechanowski, gostyniński, grodziski, grójecki, legionowski, makowski, mławski, nowodworski, ostrołęcki, Ostrołęka, piaseczyński, Płock, płocki, płoński, pruszkowski, przasnyski, pułtuski, sierpecki, sochaczewski, Warszawa, warszawski zachodni, wołomiński, wyszkowski, uromiński i ywardowski. |
| RSO | Woj. mazowieckie (25 powiatów), IMGW-PIB wydał ostrzeżenie pierwszego stopnia o silnym wietrze |
| Uwagi | Brak. |
| Zjawisko/Stopień zagrożenia | Roztopy/1 |



| | |
|--|---|
| Obszar (w nawiasie numer ostrzeżenia dla powiatu) | powiaty: białobrzeski(26), garwoliński(26), grodziski(25), grójecki(25), kozienicki(26), legionowski(26), lipski(26), łosicki(24), miński(25), ostrowski(25), otwocki(25), piaseczyński(25), pruszkowski(25), przysuski(26), Radom(26), radomski(26), Siedlce(24), siedlecki(24), sokołowski(25), szydłowiecki(26), Warszawa(25), węgrowski(25), wołomiński(26), zwoleński(26), żyrardowski(25) |
| Ważność | od godz. 11:01 dnia 04.04.2022 do godz. 18:00 dnia 05.04.2022 |
| Prawdopodobieństwo | 80% |
| Przebieg | Prognozuje się wzrost temperatury powietrza powodujący odwilż i topnienie pokrywy śnieżnej. Temperatura minimalna od 1°C do 2°C. Temperatura maksymalna od 5°C do 7°C. Suma opadów deszczu i deszczu ze śniegiem od 2 mm do 5 mm. Wiatr ośrodkowej prędkości od 15 km/h do 25 km/h, w porywach do 60 km/h, z południowego-zachodu. |
| SMS | IMGW-PIB OSTRZEGA: ROZTOPY/1 mazowieckie (25 powiatów) od 11:01/04.04 do 18:00/05.04.2022 Wzrost temp. do 5-7 st, opady do 5 mm, wiatr 15-25 km/h, porywy 60 km/h. Dotyczy powiatów: białobrzeski, garwoliński, grodziski, grójecki, kozienicki, legionowski, lipski, łosicki, miński, ostrowski, otwocki, piaseczyński, pruszkowski, przysuski, Radom, radomski, Siedlce, siedlecki, sokołowski, szydłowiecki, Warszawa, węgrowski, wołomiński, zwoleński i żyrardowski. |
| RSO | Woj. mazowieckie (25 powiatów), IMGW-PIB wydał ostrzeżenie pierwszego stopnia o |
| Uwagi | Brak. |
| Dyrektor synoptyk IMGW-PIB | Agnieszka Prasek |
| Opracowanie niniejsze i jego format, jako przedmiot prawa autorskiego podlega ochronie prawnej, zgodnie z przepisami ustawy z dnia 4 lutego 1994r o prawie autorskim i prawach pokrewnych (dz. U. z 2006 r. Nr 90, poz. 631 z późn. zm.). Wszelkie dalsze udostępnianie, rozpowszechnianie (przedruk, kopiowanie, wiadomości sms) jest dozwolone wyłącznie w formie dosłownej z bezwzględnym wskazaniem źródła informacji tj. IMGW-PIB. | |