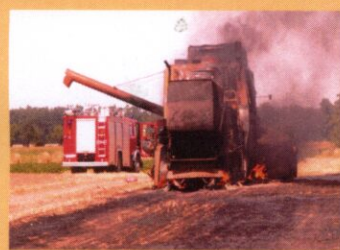
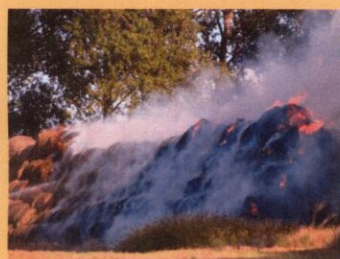
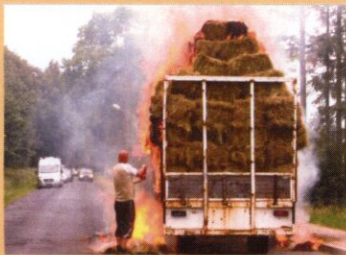
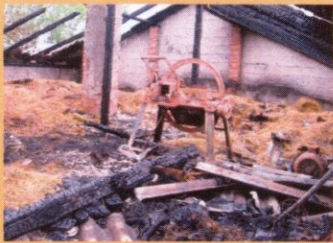




KRUS Apeluje: pożar podczas żniw „Zachowaj bezpieczeństwo”



W razie zaistnienia wypadku przy pracy rolniczej jego zgłoszenia do KRUS może dokonać osoba poszkodowana lub inna osoba, **niezwłocznie po jego zaistnieniu:**

- w siedzibie PT KRUS,
- za pośrednictwem poczty,
- telefonicznie,
- pocztą elektroniczną;

Czas zbioru zbóż i innych płodów rolnych to okres, w którym dochodzi do wielu, czasem tragicznych w skutkach pożarów prowadzących do utraty zdrowia, a nawet życia pracujących w polu rolników. Aby zapobiec możliwości powstania pożaru podczas żniw bądź ograniczyć straty, nie tylko materialne (utrata zbóż, słomy, maszyn rolniczych), ale i zdrowotne wystarczy przestrzegać kilku podstawowych zasad bezpieczeństwa, wynikających z przepisów Rozporządzenia Ministra Spraw Wewnętrznych i Administracji z dnia 7 czerwca 2010 r. w sprawie ochrony przeciwpożarowej budynków, innych obiektów budowlanych i terenów (Dz. U. Nr 109, poz. 719).

Podczas zbioru, transportu i składowania płodów rolnych należy:

- stosować wskazania podane w instrukcjach obsługi przy eksploatacji maszyn rolniczych i innych z napędem;
- stosować silniki elektryczne o odpowiednim do warunków pracy stopniu ochrony; minimalna odległość układu napędowego od stert, stogów i budynków o konstrukcji palnej powinna wynosić 5 m;
- ustawiać silniki spalinowe na podłożu niepalnym, w odległości, co najmniej 10 m od stert, stogów lub budynków o konstrukcji palnej;
- zabezpieczać urządzenia wydechowe silników spalinowych przed wylotem iskier;
- zapewnić możliwość ewakuacji ludzi i sprzętu;
- przechowywać niezbędne materiały pędne, w ilości nieprzekraczającej dobowego zapotrzebowania, w zamkniętych nietłukących się naczyniach, w odległości co najmniej 10 m od punktu omłotowego i miejsc występowania palnych płodów rolnych;
- wyposażyć miejsca omłotów, stertowania i kombajnowania w gaśnice oraz w razie potrzeby w sprzęt służący do wykonywania pasów ograniczających rozprzestrzenianie się pożaru.

Miejsce omłotów, niezależnie od wymaganych gaśnic, musi być wyposażone w pojemnik z wodą o objętości, co najmniej 200 dm³, przygotowany do wykorzystania w celach gaśniczych z użyciem wiadra lub w inny równorzędny sposób.

Palenie tytoniu przy obsłudze sprzętu, maszyn i pojazdów podczas zbiorów palnych płodów rolnych oraz ich transportu jest zabronione.

Używanie otwartego ognia i palenie tytoniu w odległości mniejszej niż 10 m od miejsca omłotów i miejsc występowania palnych płodów rolnych nie jest dopuszczalne.

Strefa pożarowa sterty, stogu lub brogu z palnymi produktami roślinnymi nie powinna przekraczać powierzchni 1 000 m² lub kubatury 5 000 m³.

Przy ustawianiu stert, stogów i brogów należy zachować co najmniej następujące odległości: od budynków wykonanych z materiałów palnych – 30 m, niepalnych i o pokryciu co najmniej trudno zapalnym - 20 m; od dróg publicznych i torów kolejowych - 30 m; od dróg wewnętrznych i od granicy działki – 10 m; od urządzeń i przewodów linii elektrycznych wysokiego napięcia – 30 m; od lasów i terenów zalesionych – 100 m; między stertami, stogami i brogami stanowiącymi odrębne strefy pożarowe – 30 m.

Wokół stert i stogów należy wykonać i utrzymać powierzchnię o szerokości, co najmniej 2 m w odległości 3 m od ich obrysu pozbawioną materiałów palnych.

Ponadto należy pamiętać, iż kombajn zbożowy musi być wyposażony w dwie sprawne gaśnice przeciwpożarowe; gaśnicę proszkową przeznaczoną do gaszenia źródła ognia w instalacji elektrycznej i silniku oraz w gaśnicę pianową, do pozostałych mechanizmów kombajnu. Gaśnice powinny być sprawne technicznie i poddawane przeglądom technicznym.

Wypalanie słomy i pozostałości roślinnych na polach jest zabronione!